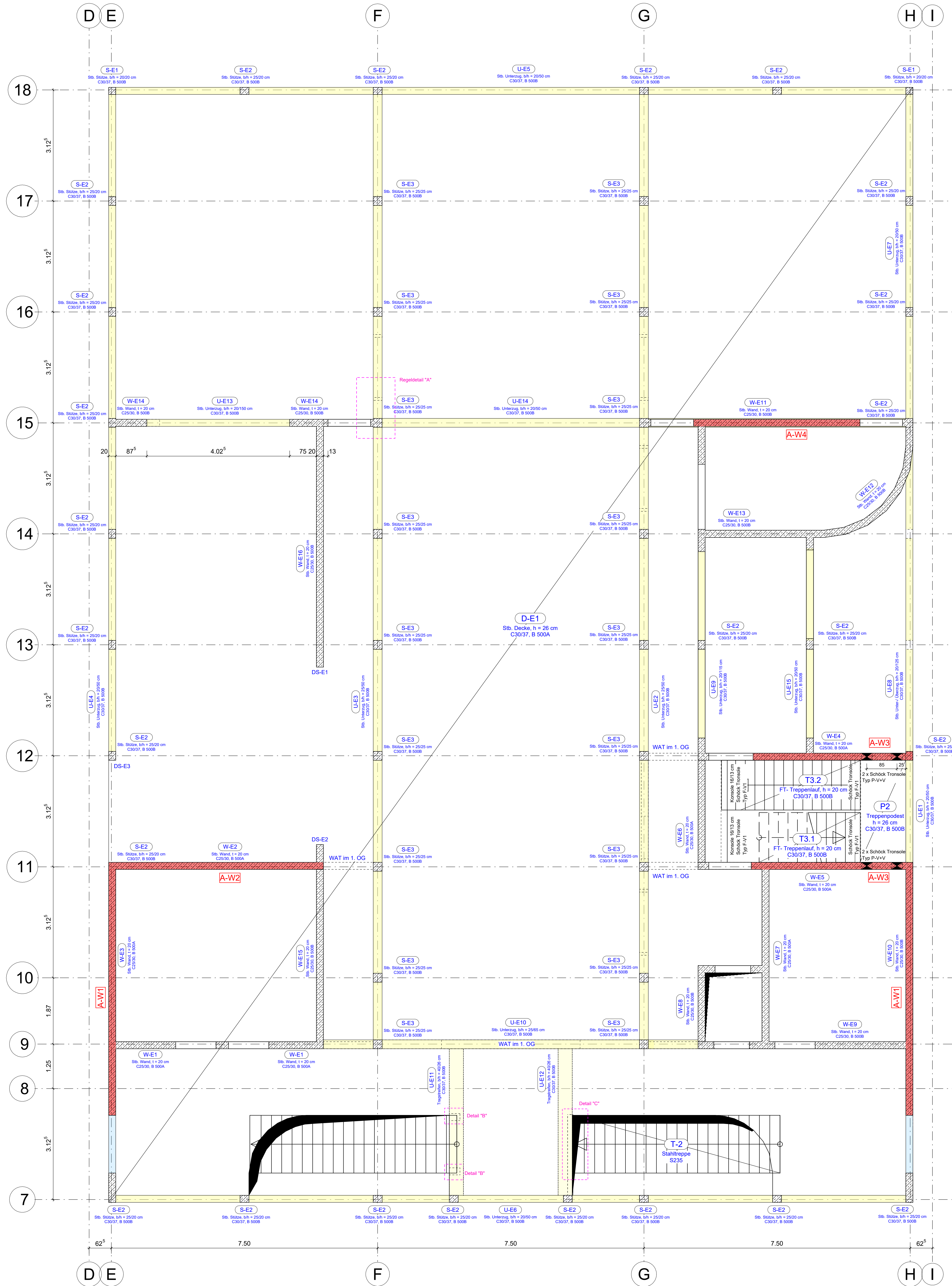
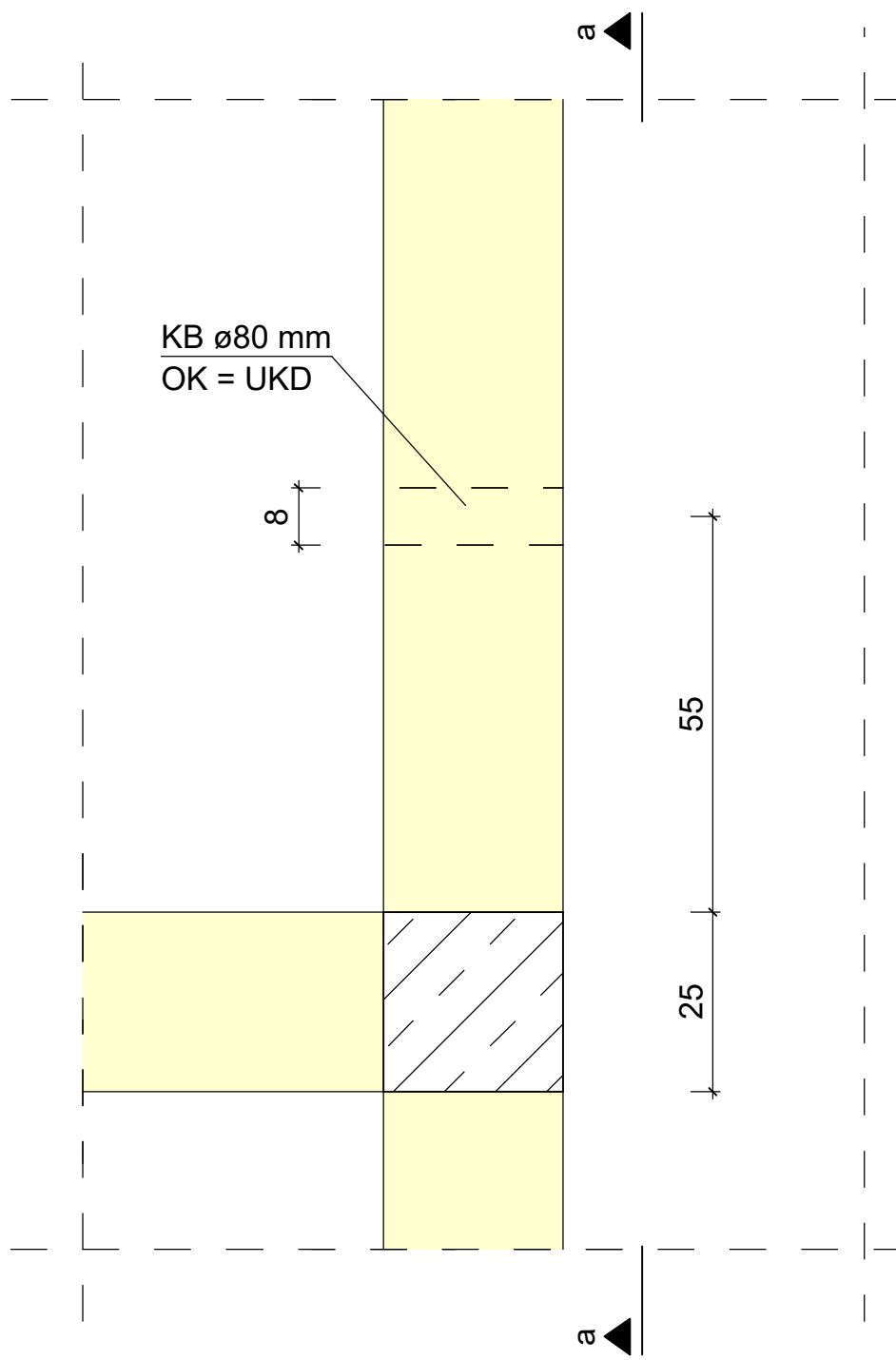


Haus B - Grundriss Decke über EG, h = 26 cm

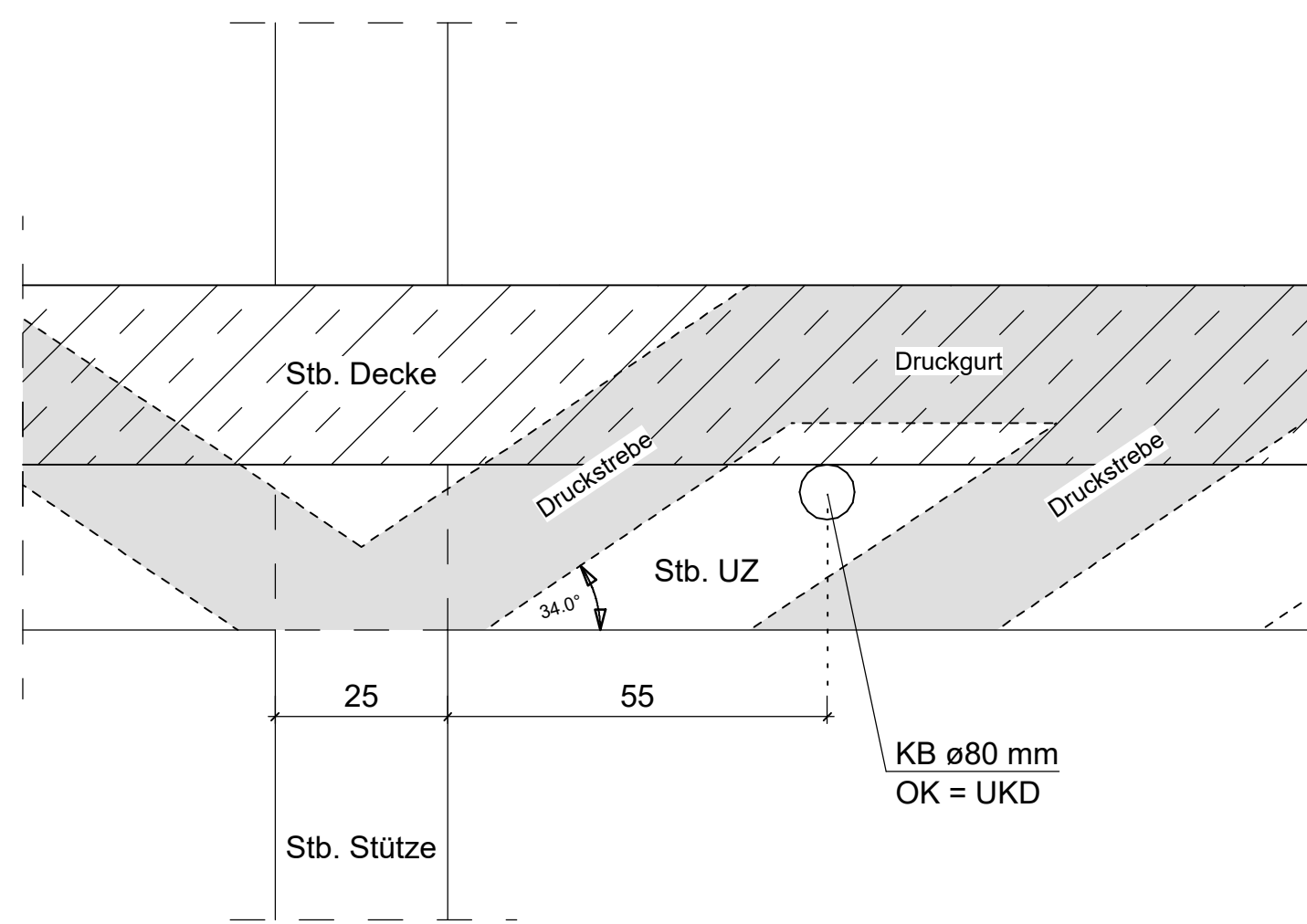


Regeldetail "A"

Aussparungen durch Unterzüge

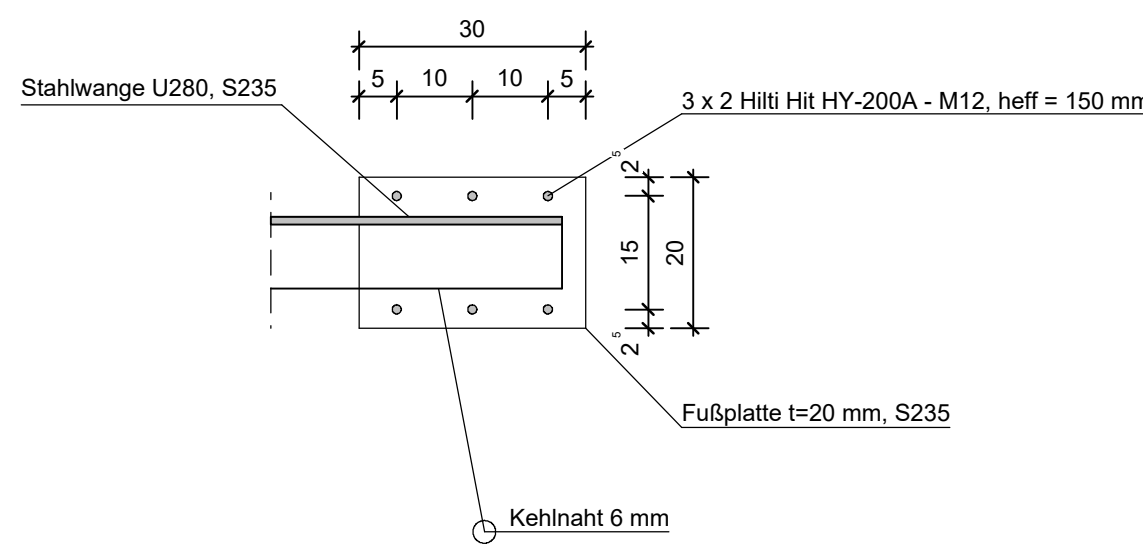


Schnitt a - a



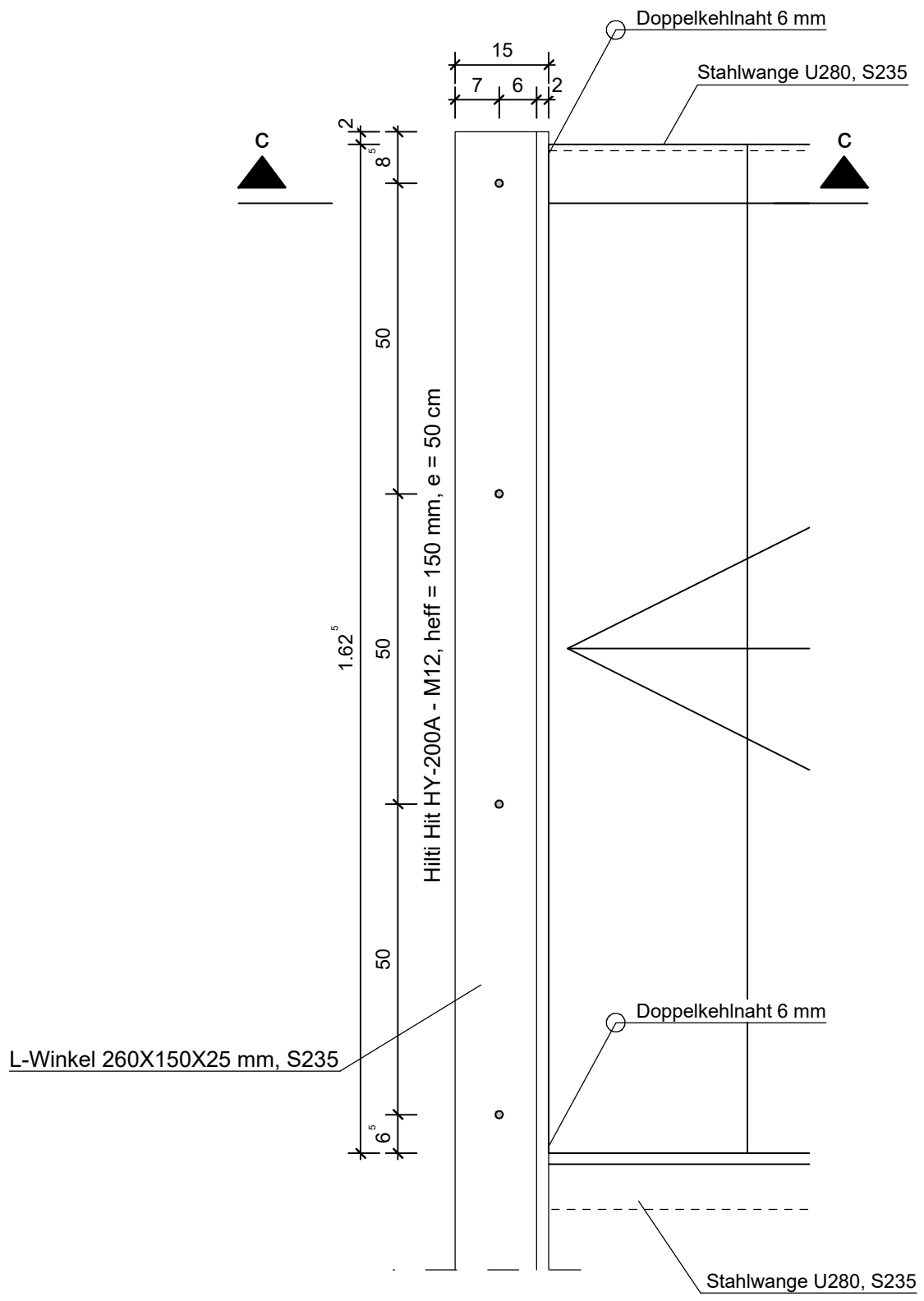
Detail "B"

Anschluss Stahlwangen- und Stb. Decke - Antritt



Detail "C"

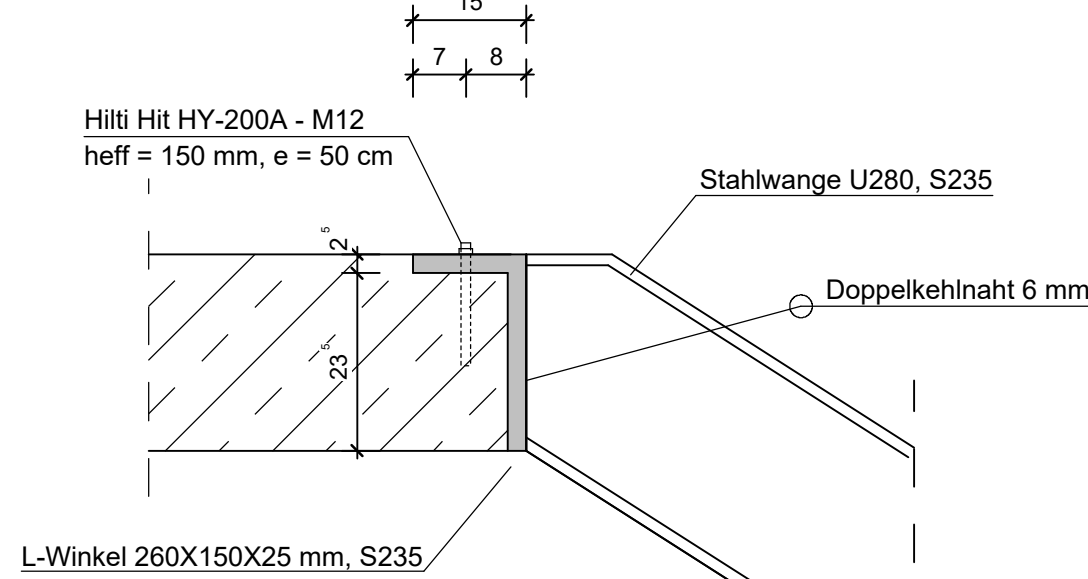
Anschluss Stahlwangen- und Stb. Decke - Austritt



Positionsliste Erdgeschoss

Pos.-Nr.	Bezeichnung	Material	Expositionsklasse
D-E1	Stb. Decke, h = 26 cm	C30/37, B 500A	XC1, WO
P2	Treppenspodest h = 26 cm	C30/37, B 500B	XC1, WO
S-E1	Stb. Stütze, b/h = 20/20 cm	C30/37, B 500B	XC1, WO
S-E2	Stb. Stütze, b/h = 25/20 cm	C30/37, B 500B	XC1, WO
S-E3	Stb. Stütze, b/h = 25/25 cm	C30/37, B 500B	XC1, WO
T-2	Stahlterasse	S235	XC1, WO
T3.1	FT-Treppenauf, h = 20 cm	C30/37, B 500B	XC1, WO
T3.2	FT-Treppenauf, h = 20 cm	C30/37, B 500B	XC1, WO
U-E1	Stb. Unterzug, b/h = 20/50 cm	C30/37, B 500B	XC1, WO
U-E2	Stb. Unterzug, b/h = 25/50 cm	C30/37, B 500B	XC1, WO
U-E3	Stb. Unterzug, b/h = 25/50 cm	C30/37, B 500B	XC1, WO
U-E4	Stb. Unterzug, b/h = 20/50 cm	C30/37, B 500B	XC1, WO
U-E5	Stb. Unterzug, b/h = 20/50 cm	C30/37, B 500B	XC1, WO
U-E6	Stb. Unterzug, b/h = 20/50 cm	C30/37, B 500B	XC1, WO
U-E7	Stb. Unterzug, b/h = 20/50 cm	C30/37, B 500B	XC1, WO
U-E8	Stb. Unterzug, b/h = 20/125 cm	C30/37, B 500B	XC1, WO
U-E9	Stb. Unterzug, b/h = 20/115 cm	C30/37, B 500B	XC1, WO
U-E10	Stb. Unterzug, b/h = 25/65 cm	C30/37, B 500B	XC1, WO
U-E11	Tragstreifen, b/h = 40/26 cm	C30/37, B 500B	XC1, WO
U-E12	Tragstreifen, b/h = 40/26 cm	C30/37, B 500B	XC1, WO
U-E13	Stb. Unterzug, b/h = 20/150 cm	C30/37, B 500B	XC1, WO
U-E14	Stb. Unterzug, b/h = 20/50 cm	C30/37, B 500B	XC1, WO
U-E15	Stb. Unterzug, b/h = 20/50 cm	C30/37, B 500B	XC1, WO
W-E1	Stb. Wand, t = 20 cm	C25/30, B 500A	XC1, WO
W-E2	Stb. Wand, t = 20 cm	C25/30, B 500A	XC1, WO
W-E3	Stb. Wand, t = 20 cm	C25/30, B 500A	XC1, WO
W-E4	Stb. Wand, t = 20 cm	C25/30, B 500A	XC1, WO
W-E5	Stb. Wand, t = 20 cm	C25/30, B 500A	XC1, WO
W-E6	Stb. Wand, t = 20 cm	C25/30, B 500A	XC1, WO
W-E7	Stb. Wand, t = 20 cm	C25/30, B 500A	XC1, WO
W-E8	Stb. Wand, t = 20 cm	C25/30, B 500A	XC1, WO
W-E9	Stb. Wand, t = 20 cm	C25/30, B 500A	XC1, WO
W-E10	Stb. Wand, t = 20 cm	C25/30, B 500A	XC1, WO
W-E11	Stb. Wand, t = 20 cm	C25/30, B 500A	XC1, WO
W-E12	Stb. Wand, t = 20 cm	C25/30, B 500A	XC1, WO
W-E13	Stb. Wand, t = 20 cm	C25/30, B 500A	XC1, WO
W-E14	Stb. Wand, t = 20 cm	C25/30, B 500A	XC1, WO
W-E15	Stb. Wand, t = 20 cm	C25/30, B 500A	XC1, WO
W-E16	Stb. Wand, t = 20 cm	C25/30, B 500A	XC1, WO
A-W1 bis A-W4	Ausstellungswände	C25/30, B 500A	XC1, WO

Schnitt c - c



Lastannahmen:

EIGENGEWICHT, SCHNEE UND WIND NACH DIN EN 1991-1-1/3/4 / NA:2010-12		
Schnee, sk	Schneelastzone 2	2.13 kN/m²
Wind, qp	Windzone 2	0.72 kN/m²

Nutzlasten nach DIN EN 1991-1-1-1/NA:2010-12:

Schulräume	(Kategorie C)	3.00 kN/m²
Trennwände	(bis 3 kN/m)	0.80 kN/m²
Treppen	(Kategorie T2)	5.00 kN/m²

Für das Bauvorhaben liegt ein Bodengutachten vor!
GEO HYDRO BAU CONSULT / Moosstraße 7, 82319 Starnberg
Ingenieurgeologische Gutachten 240962 vom 23.12.2024

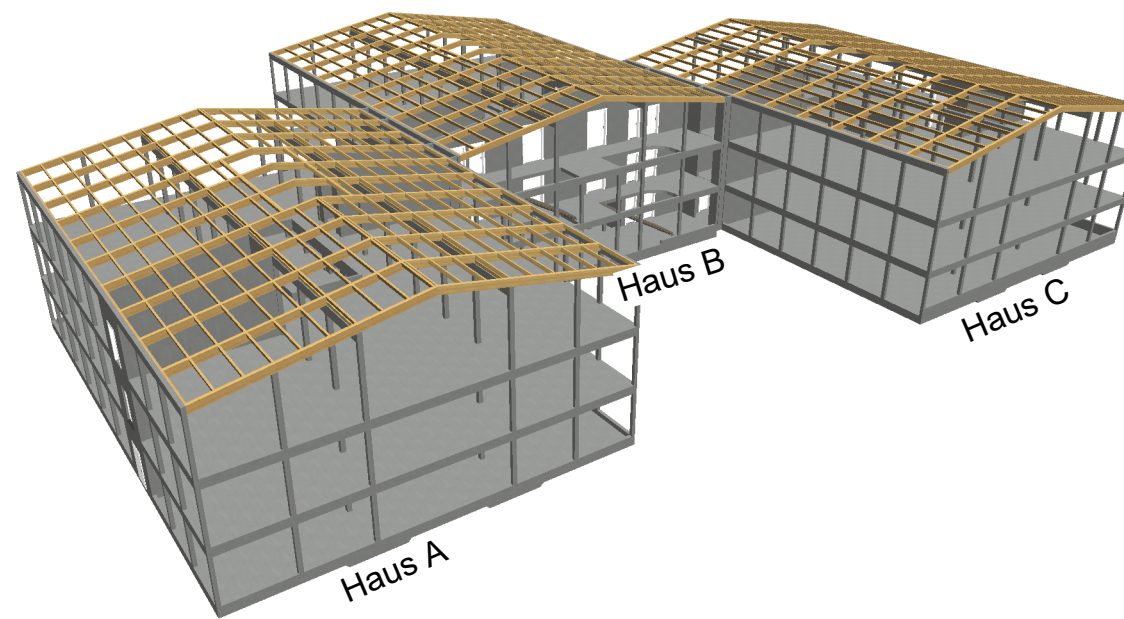
Legende:

Index	Datum	Name	Änderungen
-	-	-	-

HB Positionsplan: Erdgeschoss

Plan Nr.

P06 |



Grundscharverband Huglfing
Hauptstraße 32
82386 Huglfing

Neubau Grund- und Mittelschule Huglfing
Soelleite 33
82386 Huglfing
Flnr. 676

Positionsplan - Haus B
Erdgeschoss

Projektnummer	Maßstab	Datum	Gezeichnet	Planstand	Leistungsbereich	Plan Nr.	Index
P25-022	1:50	11.12.2025	ao	10.04.2026	LPH4	P06	